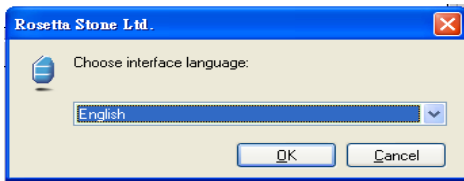


RosettaStone V3.3 學生端安裝步驟

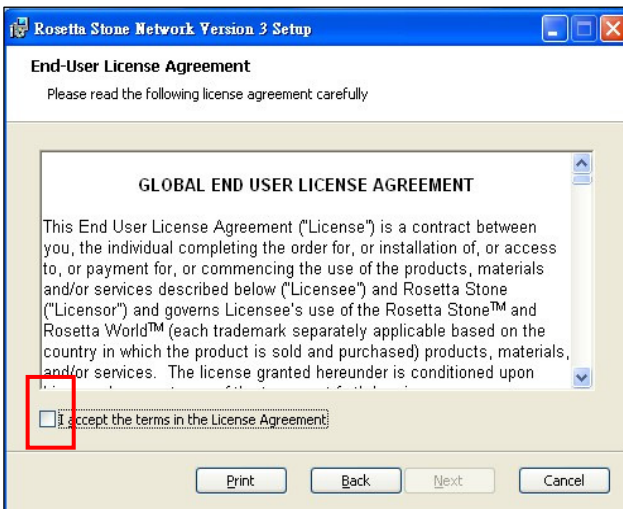
- 1、將光碟片放入電腦中，畫面會自動跑出以下訊息（若沒有，請到我的電腦中手動選取），請選擇安裝介面的語言。



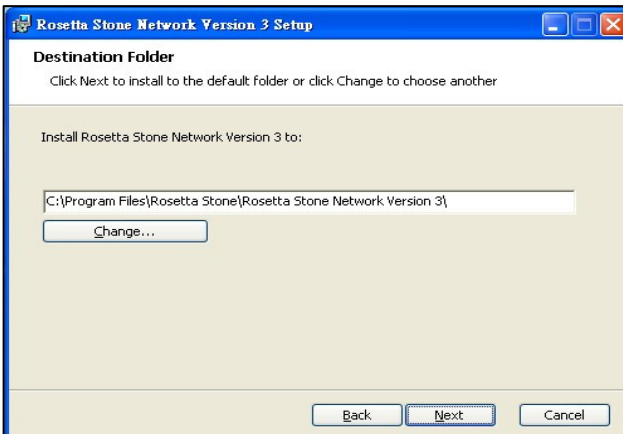
- 2、請點選「Next」



- 3、在框框中打「√」，接著按「Next」

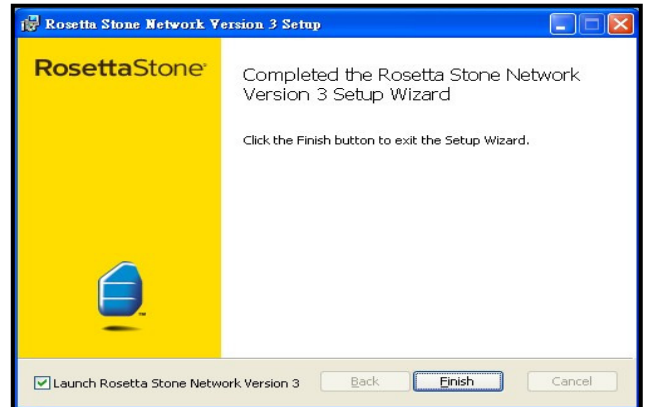


- 4、接著會出現以下畫面，請按「Next」

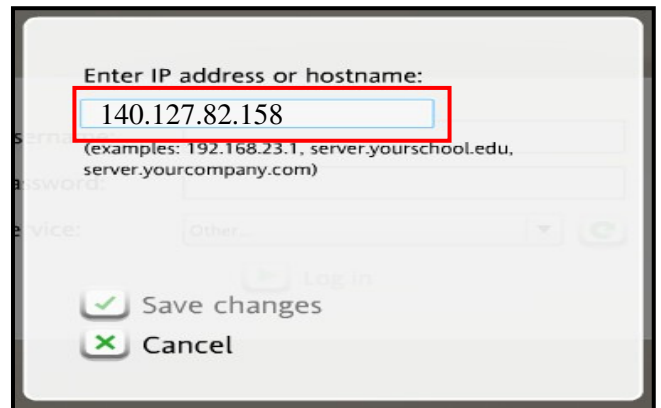


- 5、安裝時，您的防毒軟體若出現防護訊息，請按「忽略 (ignore)」跳過，以繼續執行。

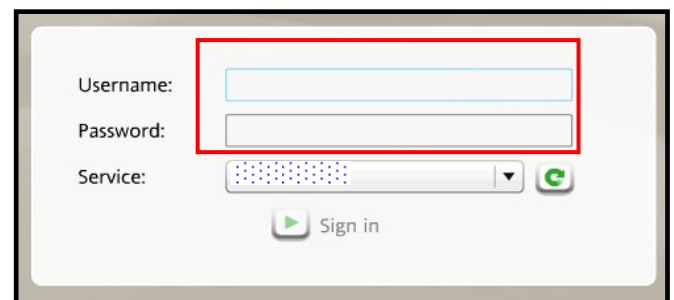
- 6、之後會出現以下畫面，請按「Finish」完成安裝



- 7、安裝完成後，第一次啟動程式時，會出現如下圖之要求輸入伺服器位址的畫面。請在紅色框框中輸入課程主機伺服器 IP 位址 (140.127.82.158)，然後按「Save changes」儲存設定。



- 8、完成伺服器位址設定後，會進入登入畫面。請在紅色框框中輸入您的帳號及密碼 (依照申請單之帳號密碼)



- 9、登入後，請參閱使用手冊之說明。

連結途徑：[圖書館首頁](#) > [相關連結](#) > [語文學習資源](#)
→ [通識語文學習網](#)，按 RosettaStone 圖示下方之「Info」